

Docteur Vétérinaire  
Lambrecht Carole

Docteur Vétérinaire  
Lhoir Valérie

# Troubles digestifs chez le lapin: principales causes bactériennes et traitements.

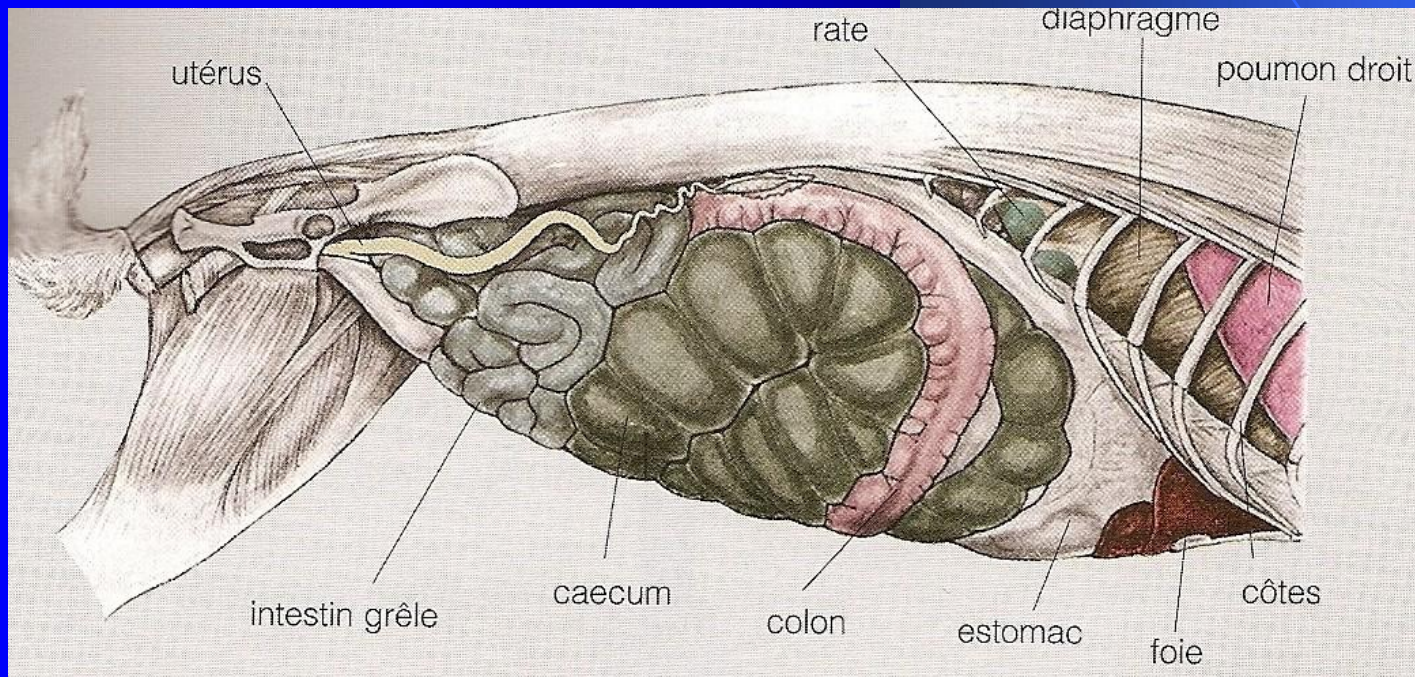


# Plan

- Rappel de physiologie digestive
- Colibacillose avant sevrage
- Colibacillose après sevrage
- Maladie de Tyzzer
- Entérotoxémies
- Salmonellose
- Yersinia, pseudomonas, entérite mucoïde, entéropathie épizootique du lapin

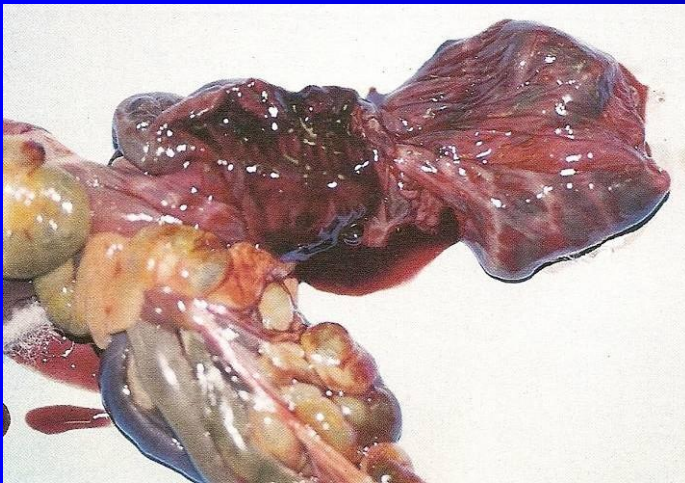
# Rappel de physiologie digestive

- Caecotrophie
- Rythme régulé par la lumière et l'heure des repas
- Pauvreté de la flore colibacillaire



# Colibacillose avant sevrage

- E coli: O 103, O 2, O15, O109 (EPEC)
- Femelles reproductrices, lapereaux au nid, jeunes en croissance
- Symptômes: - mortalité, aspect épidémique  
- diarrhée brutale
- Diagnostic: - bact: muqueuse intestinale et caecale  
- autopsie: congestion TD, nécrose hépatique



## Traitement

- Elevage: destruction des nichées atteintes
- Enrofloxacin 10mg/kg/12h
- Marbofloxacin 5mg/kg/12h
- T-SU 30mg/kg/12h
- Collistine 60000 UI/kg SC



# Colibacillose après sevrage

- E coli en surnombre
- Causes: stress, alimentation, hygiène, environnement
- 20j post sevrage
- Symptômes: diarrhée liquide, amaigrissement, DH, prostré
- Diagnostic: - en fonction de l'âge
  - absence de germe entéropathogène
  - autopsie: contenu gastrique et caecal liquide



## Traitement

- Sulfate de néomycine 20 à 40mg/kg/12h PO
- Tétracycline 50mg/kg/12h PO
- Ferments lactiques
- Réhydratant
- Acidifiant
- Charbon actif + kaolin

Prévention: - éviter la surmédicalisation (cures aveugles)  
- éviter une alimentation trop riche en protéine et pauvre en fibre

# Maladie de Tyzzer

- Clostridium piliforme
- Symptômes: - aigüe: diarrhée, DH, mort. autour du sevrage  
- chron: amaigrissement, léthargie, diarrhée intermittente chez l'adulte
- Diagnostic: - bact: à partir d'intestins  
- autopsie: nodules nécrotiques sur foie, cœur, valvule iléo-caecale; typhlite hémorragique

## Traitement

- En élevage: destruction des + atteints
- Tétracycline 250ppm ds alim ou 125ppm ds eau pdt 1mois
- Quinolone 10mg/kg/12h pdt 10j
- Spiramycine 30mg/kg/j pdt 5-7j
- Chloramphénicol 30mg/kg/12h
- Métronidazol 20mg/kg/12h

# Entérotoxémies

- Clostridium spiroforme (toxino-gène, toxine iota like), perfringens et difficile
- Origine: trait AB inadéquat, erreur alim, stress
- Symptômes: diarrhée, mort, hyperthermie, anorexie, ballonnement
- Diagnostic: - bact: à partir du contenu caecal  
- autopsie: sévère typhlite hémorragique, pfs entérite hémorragique



## Traitement

- Acidification du tube digestif
- Spiramycine 30mg/kg/j
- Enrofloxacin 10mg/kg/12h
- Correction des facteurs favorisants
- Métronidazole 20mg/kg/12h
- Sulfate de néomycine 30mg/kg/12h PO

# Salmonellose

- Rarement observée *S typhimurium*, *enteritidis*, *dublin*
- Symptômes: avortements et mortalités des femelles en fin gestation, mortalités des jeunes et en engraissement
- Diagnostic: - bact: à partir de bile et utérus  
- autopsie: splénomégalie, nécrose hépatique et caecale et splénique multifocales (tête d'épingle)



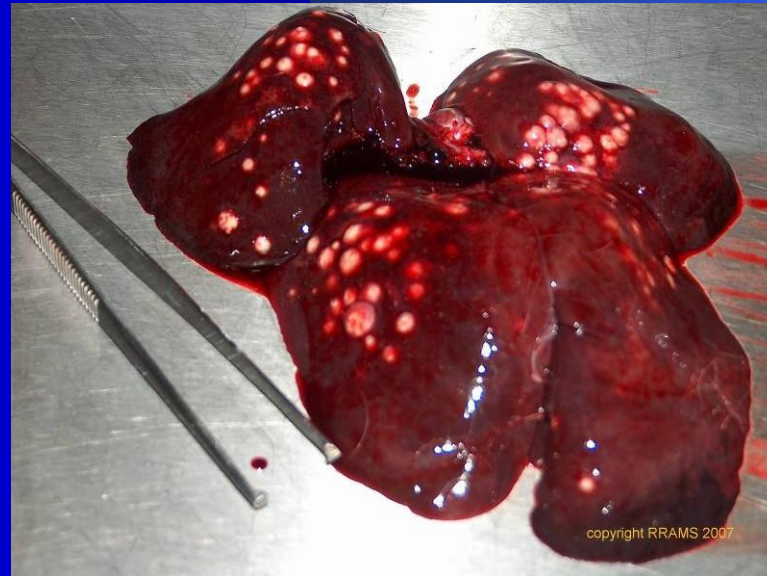
## Traitement

- Chloramphénicol 50mg/kg/12h
- Enrofloxacin 10mg/kg/j pdt 20j



# Yersinia, Pseudomonas, EM, EEL

- Yersinia: pseudotuberculose, très rare chez Lp
- Pseudomonas aeruginosa: responsable d'entérite
- EM: origine inconnue probablement plurifactorielle, acidification de pH (<5,5) ds le caecum => mult de Clostridium cocleatum
- EEL: agent inconnu mais étiologie infectieuse très probable



# Bibliographie

- Boucher S. et Nouialle L., Maladies des lapins 2ème édition , éditions France Agricole, 2002.
- Marlier D. et al., Description des principales étiologies des maladies digestives chez le lapin européen, formation continue, ann. Méd. Vét., 2003, 147, 385-392.
- Petit S. et al., Guide thérapeutique vétérinaire 2004 animaux de compagnie 2ème édition, Point Vétérinaire, 2004.
- Moraillon R., Legeay Y., Boussarie D., Dictionnaire pratique de thérapeutique Chien, Chat et NAC 6ème édition, Masson, 2007
- Vétoquinol, Antibiotic therapy in exotics & wild animals, vétoquinol
- Boussarie D., Consultation des rongeurs et lagomorphes de compagnie, formation du 28 mars 2004.
- De Busschere E., Petit S., Dictionnaire des Médicaments Vétérinaires et des produits de santé animal commercialisés en Belgique 2003 1ère édition, Point Vétérinaire, 2003.
- Gustin P., Houvenaghel A. et al., Répertoire commenté des médicaments à usage vétérinaire 2007, Centre Belge d'information pharmacothérapeutique, 2007.
- Marlier D., Cours de médecine aviaire et cunicole de 3ème doctorat en médecine vétérinaire, 2007-2008.