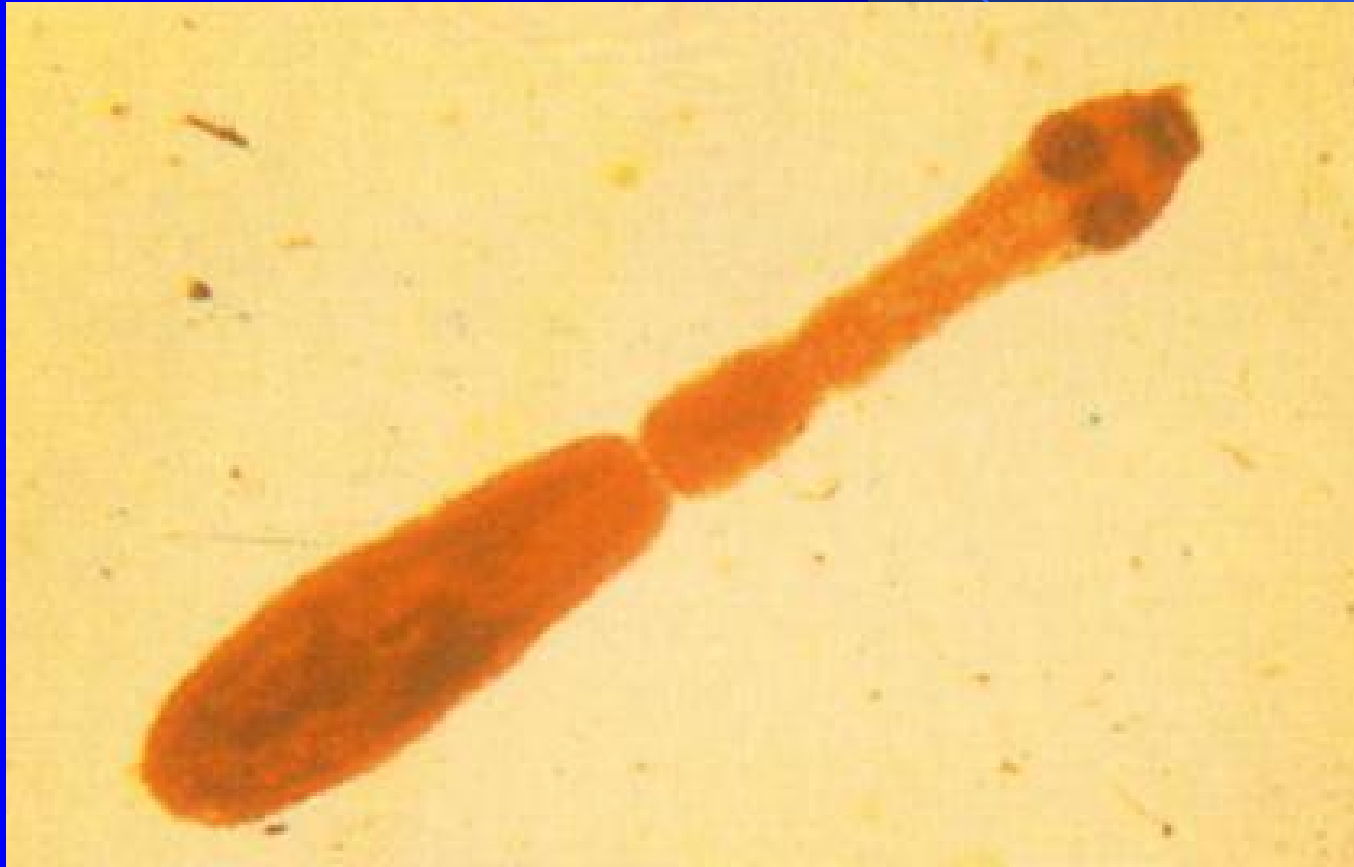


L'échinococcose alvéolaire



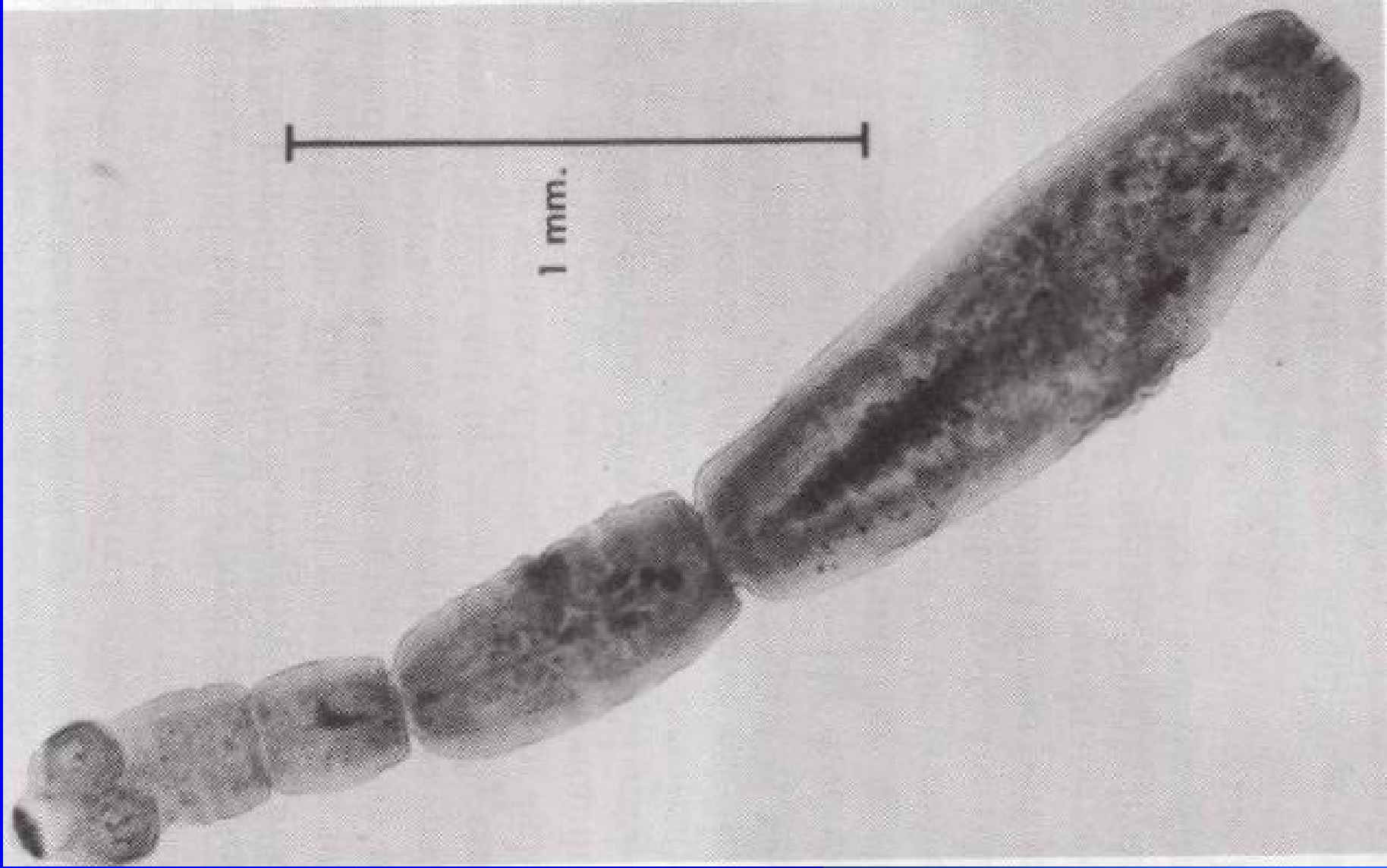
Mythe ou réalité?

Qu'est ce que c'est?



Qu'est ce que c'est?

- Vers plat: *Echinococcus multilocularis*.
- Famille des cestodes.
- Taille: 5mm.
- Multisegmenté (3-4 segments)
- Dernier segment « ovigère » de +/- 2,5 mm.
- Seul le dernier segment contient les œufs.



Cycle.

- Hôte définitif : le renard.
- Hôte intermédiaire :
 - Rongeurs.
 - Lagomorphes.
 - « autres » (castor, loutre,)
 - Homme.
- Hôte définitif accidentel : Chien > Chat.

COMMENT SE DEVELOPPE LE CESTODE DU RENARD.

Le cycle biologique de
Echinococcus multilocularis



Cycle.

- Éjection des segments ovigères par les laissées.
+/- 20 par jour et par renard.
- Contamination du rongeurs par les plantes souillées.
- Dissémination principalement par contact.
- Dissémination éventuelle par le vent et les insectes (hypothèse émise).



*Echinococcus dans l'intestin
d'un renard*



Cycle - les oeufs.

- Les œufs sont résistants à la congélation (-20°C)
- Destruction par exposition à 55°C durant 5 minutes.

Cycle.

- « migration » et développement des larves dans le foie.
- Le rongeur est ingéré par le renard.
- La « larve » mature durant 1 mois. (période prépatente)
- La PP = inactivité des vermifuges.

Chez l'homme.

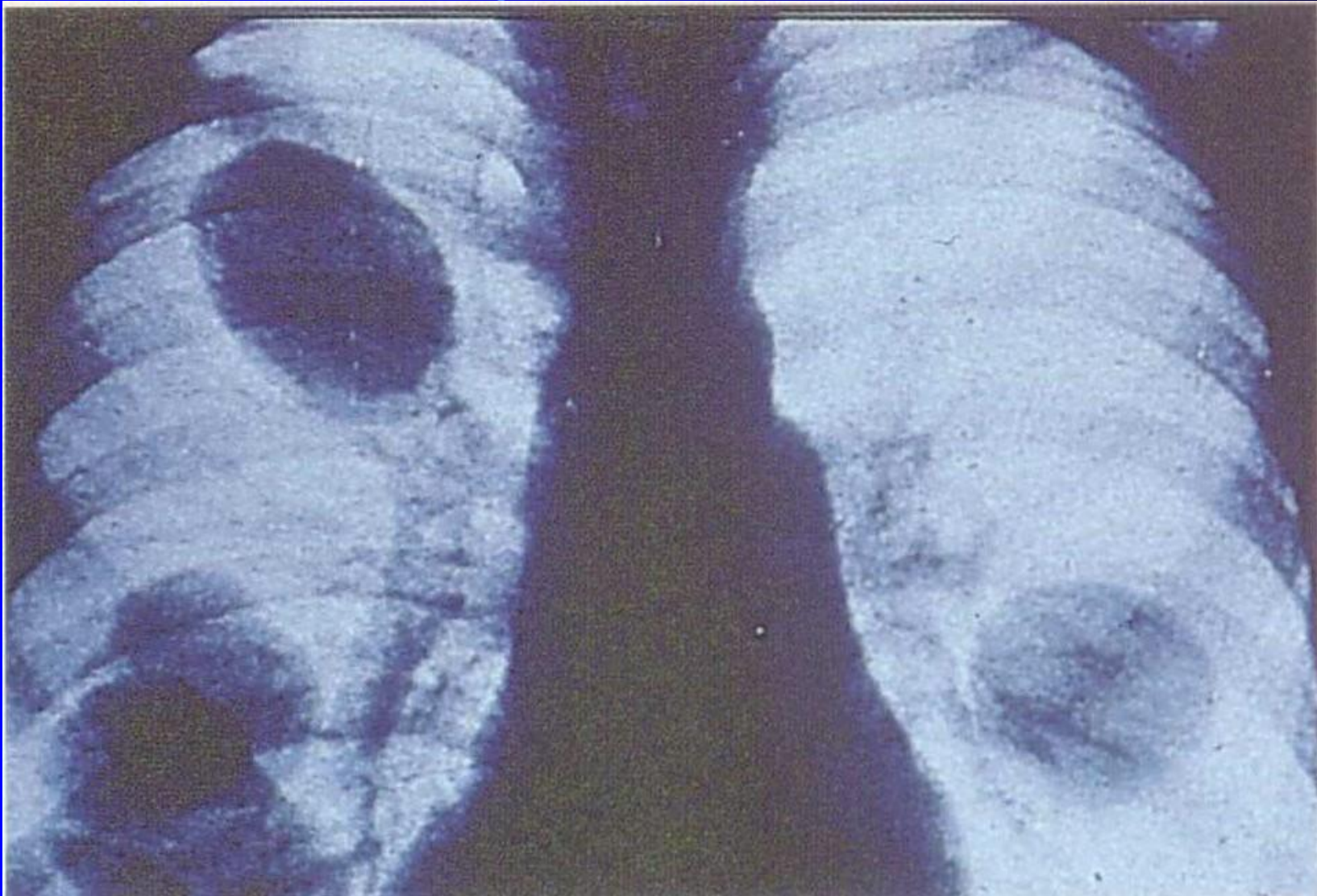
- Contamination par la manipulation des dépouilles de renards (cause primaire).
- Absorption de fruits et légumes souillés.
- Attention aux jardins ouverts!
- Divers (labo).

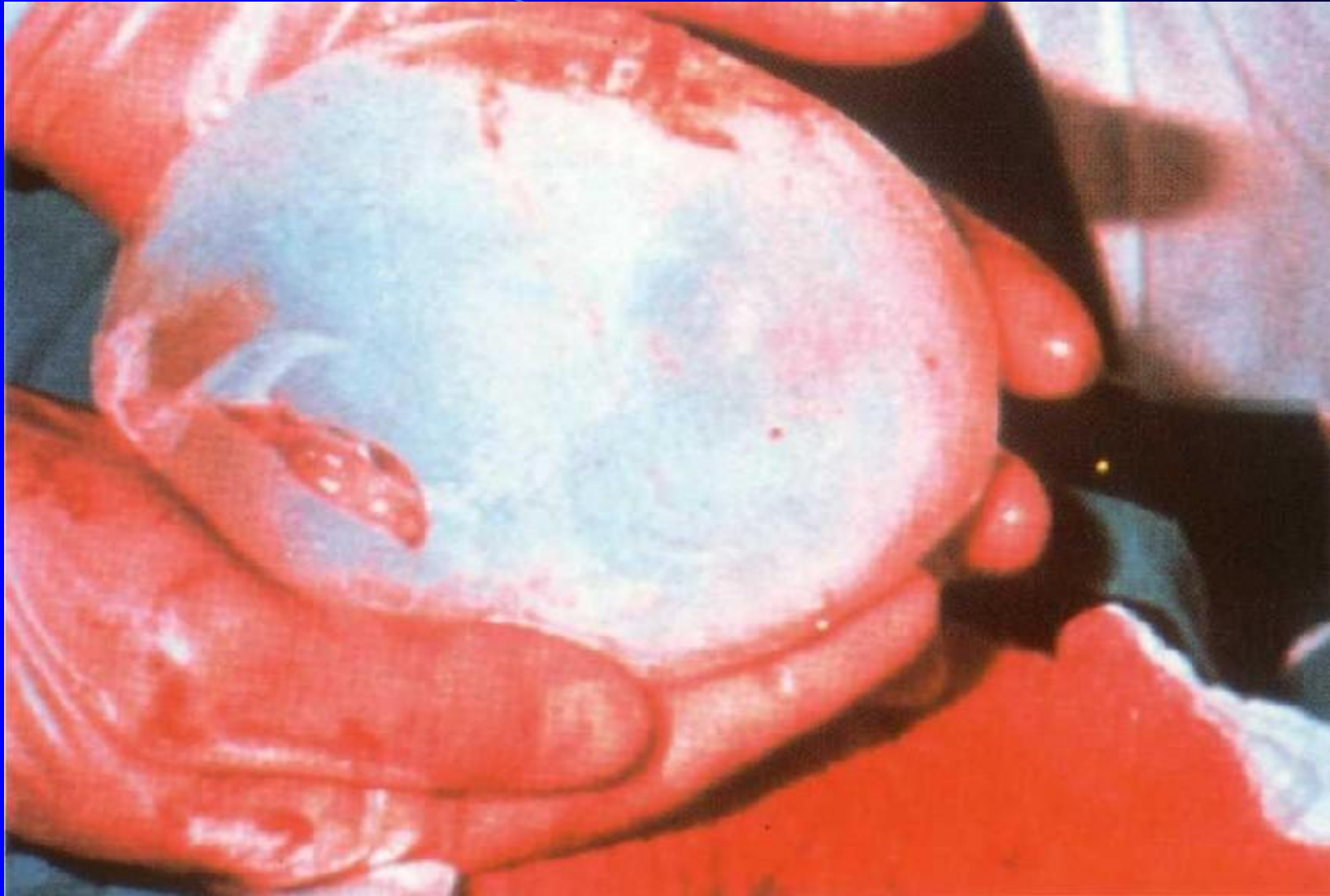
Chez l'homme

- Comme chez les rongeurs; migration de la « larve » vers le foie et développement lent.
- Progressivement le parasite s'insinue entre les lobes.
- Formation d'un « Cancer parasitaire »
- Développement sur 10 à 20 ans.

Symptômes.

- Proche de l'insuffisance hépatique
 - Douleur hépatique.
 - Amaigrissement.
 - Maldigestion.
 - Troubles divers.
 - Mort dans les cas les plus prononcés.





Dépistage

- Par les symptômes.
- Par prise de sang si les lésions sont « relativement développées »
- Recherche d'anticorps sérologiques.

Traitement

- Essentiellement chirurgical.
- Traitement médical journalier à très long terme.
- Parfois à vie.

Epidémiologie.

- Région flamande : 3 %
- Centre : 17 %
- Ardenne : 33 à 55 % (losson 2001)

Prévention.

- Interdire l'entrée des renards dans les jardins.
- Laver et de préférence cuire les aliments sauvages (baies, mûres, champignons)
- Manipuler les dépouilles de renard avec des gants et se laver les mains.
- Éviter de toucher les renards par l'arrière train.

Vermifuger les Chiens!



Prévention

- **VERMIFUGER LES CHIENS!!!**
 - Animaux porteurs accidentels par absorption de rongeurs contaminés.
 - Vermifuger tous les 4 mois hors chasse.
 - Vermifuger tous les mois en période de chasse.
 - **RAPPEL** : le segment ovigère presque invisible à l'œil nu!

Prevention

- Pas n'importe quel vermifuge.
 - Base de Praziquantel! (seul actif)
 - Droncit / drontal de Bayer.
 - Veprafen de CEVA.
- Le vermifuge n'agit que sur les formes adultes

Prevention

- Prise de sang et recherche sérologique des anticorps
- De préférence 1 X par an.
- Laboratoire de parasitologie du Dr Yves Carlier, faculté de médecine, CP 616 route de Lennik 808 à 1070 Bruxelles

Adresses utiles.

- Renseignements:

Dr Wauty Jean-Philippe; 27a, rue de Courcelles ;
7180 Seneffe.

Adresses utiles.

- Congélateur.
 - P. Baix, DNF cantonnement., chemin de l'Ermitage, 1; Thuin (Tél :071 599035)
 - Chevalier H. de Grady de Horion, Tout vent , 22 Sart-Dames-Aveline. (Tél:0475 409432)

Bibliographie.

- BROCHIER B., COPPENS P., LOSSON B., AUBERT M.F.A., BAUDUIN B., BARRAT M.J., COSTY F., PEHARPRE D., POUPLARD L., PASTORET P.-P. Enquête sur l'infestation du renard roux (*Vulpes vulpes*), par *Echinococcus multilocularis* en province de Luxembourg (Belgique). Ann. Méd. Vét. 1992, 136, 497-501.
- COLLIN B. Petit dictionnaire de la médecine du gibier. Edition du Perron, 1992, 521 p
- LOSSON B., MIGNON B., BROCHIER B., BAUDUIN B., PASTORET P.-P. Infestation du renard roux (*Vulpes vulpes*) par *Echinococcus multilocularis* dans la province de Luxembourg (Belgique) : résultats de l'enquête effectuée entre 1993 et 1995. Ann. Méd. Vét. 1997, 141, 149-153.

Bibliographie.

- LOSSON B. Helminthologie Vétérinaire. Office des Cours FMV-ULG : Liège, 2000, 60 – 64.
- Site Internet : <http://www.eurechinoreg.org/AboutEchino.html> consulté le 1 mars 2004.

Remerciements.

- Bayer.